

新入社員向け合同研修

❁ 研修の特徴 ❁

実践重視

グループワークを交え職場で使える基礎力を習得できる。

年3回継続

1年間のサポートで定着支援、モチベーション維持に貢献する。

横のつながり促進

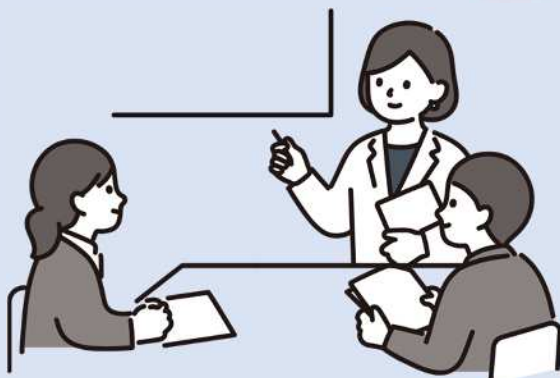
他社の新入社員との交流を通じ、同世代社員で悩みの共有や相談ができる。

会社との連携

参加企業の育成担当者との連絡ノートを活用し研修で振り返る。



本研修は区内中小企業に入社した方で、ビジネスマナーや社会人としての振舞など、基礎知識を学びたい方に向けた研修です。



❁ 研修スケジュール ❁

第1回

令和8年5月21日(木)・22日(金) テーマ：社会人の基礎、ビジネスマナー、協働、期待される役割
10:00~17:00(昼休憩あり)

第2回

令和8年10月9日(金) テーマ：半年間の振り返り、壁の乗り越え方
10:00~17:00(昼休憩あり)



第3回

令和9年3月12日(金) テーマ：1年間の振り返り、2年目に向けての準備、交流会
10:00~17:00(昼休憩あり)

❁ お申し込み・参加について ❁

会場	SHIP(品川産業支援交流施設) 品川区北品川5-5-15
定員	30名(1社につき3名まで) ※先着順
参加費	1名様 10,000円(税込)
対象者	区内中小企業に入社した方 ※申込は企業担当者から
申込方法	品川区中小企業支援サイトより https://www.mics.city.shinagawa.tokyo.jp/koza_koryukai/koza_seminar/2689.html
主催	品川区地域産業振興課中小企業支援担当



❁ 講師紹介 ❁

真木野 志保

2級キャリアコンサルティング技能士
アスリートキャリアコーディネーター



大学卒業後、人材派遣会社で営業として採用・人材活用支援に従事。結婚・出産を経てキャリアカウンセラーとなり、大学・自治体・企業でのカウンセリングや研修を通じてキャリア支援を行う。
現在は、学生からシニア層までの就労支援や企業研修、採用支援に携わり、人と組織の成長を支える伴走型の支援を行っている。